



SUELO URBANO

Suelo Urbano Consolidado

- Ordenanza directa (SUC)
- Actuaciones de equipamiento (AE)
- Plan Especial Re-urbanización (PERU)
- Actuaciones Asistemáticas (AA)

Suelo Urbano No Consolidado

- Sector (SUNC)
- A. de Reforma Interior (ARI)
- A.R.I. Planeamiento Aprobado (ARIPA)
- A.R.I. Asentamientos Urbanísticos (ARIA)
- A. Homogéneas (AH)

SUELO URBANIZABLE

- SURS Suelo Urbaniz. Sectorizado
- SURNS Suelo Urbaniz. No Sectorizado

SUELO NO URBANIZABLE

SNU ESPECIAL PROT. POR LEGISLACION ESPECIFICA

Carreteras Estatales (SNUEP-CE) *

- SNUEP-CE D.P. N-351/N-340

Carreteras Autonómicas (SNUEP-CA) *

- SNUEP-CA D.P. A-383

Recursos Hídricos (SNUEP-RH) *

- SNUEP-RH D.P.H.
- SNUEP-RH Zonas inundables

Recursos Costas (SNUEP-C)

- SNUEP-C D.P.M.T.

Patrimonio Histórico artístico (SNUEP-PH)

- PH1 SNUEP-PH1
- PH2 SNUEP-PH2
- PH3 SNUEP-PH3
- PH4 SNUEP-PH4

Vías Pecuarias (SNUEP-VP)

- SNUEP-VP1 Cordel del Zabal Alto y Puerto del Higuérón. 37,61 m 11022001. Deslindada 10.01.2006 (BOJA nº25 7.2.2006) Sin deslindar propuesta su desafectación (1)
- SNUEP-VP2. Cordel del Puente Mayorga. 37,61 m 11022002. Sin deslindar propuesta su desafectación (1)
- SNUEP-VP3. Vereda de la Sierra Carbonera 20,89 m 11022003. Sin deslindar

SNU ESPECIAL PROT. POR PLANIFICACIÓN TERRITORIAL

Zonas Interés Territorial (SNUEP-IT)

- SNUEP-IT1 Sierra Carbonera
- SNUEP-IT2 Santa Margarita

Hitos paisajísticos (SNUEP-HP)

- HP1 SNUEP-HP1 Sierra Carbonera
- HP2 SNUEP-HP2 Torre Nueva

SNUEP-CL Corredor Litoral

SUELO NO URBANIZABLE DE CARÁCTER NATURAL

- SNU-N1 Sierra Carbonera
- SNU-N2 Levante
- SNU-N3 Charcones

Recursos culturales (SNUEP-RC)

- RC1 SNUEP-RC 1 Cueva del Agua
- RC2 SNUEP-RC2 Cueva del Extremo Sur
- RC3 SNUEP-RC3 Ruinas de Santa Barbara
- RC4 SNUEP-RC4 Ruinas de Torrenueva
- RC5 SNUEP-RC5 Cortijo del Puerto

Divisoria Visual (SNUEP-DV)

- SNUEP-DV Sierra Carbonera

Excmo. Ayuntamiento de

LA LÍNEA DE LA CONCEPCIÓN

DOCUMENTO DE REVISIÓN DEL PLAN GENERAL DE ORDENACIÓN URBANA (Ley 7/2002 de Ordenación Urbanística de Andalucía)

APROBACIÓN PROVISIONAL (2020)

ORDENACIÓN ESTRUCTURAL: CLASIFICACIÓN DEL SUELO

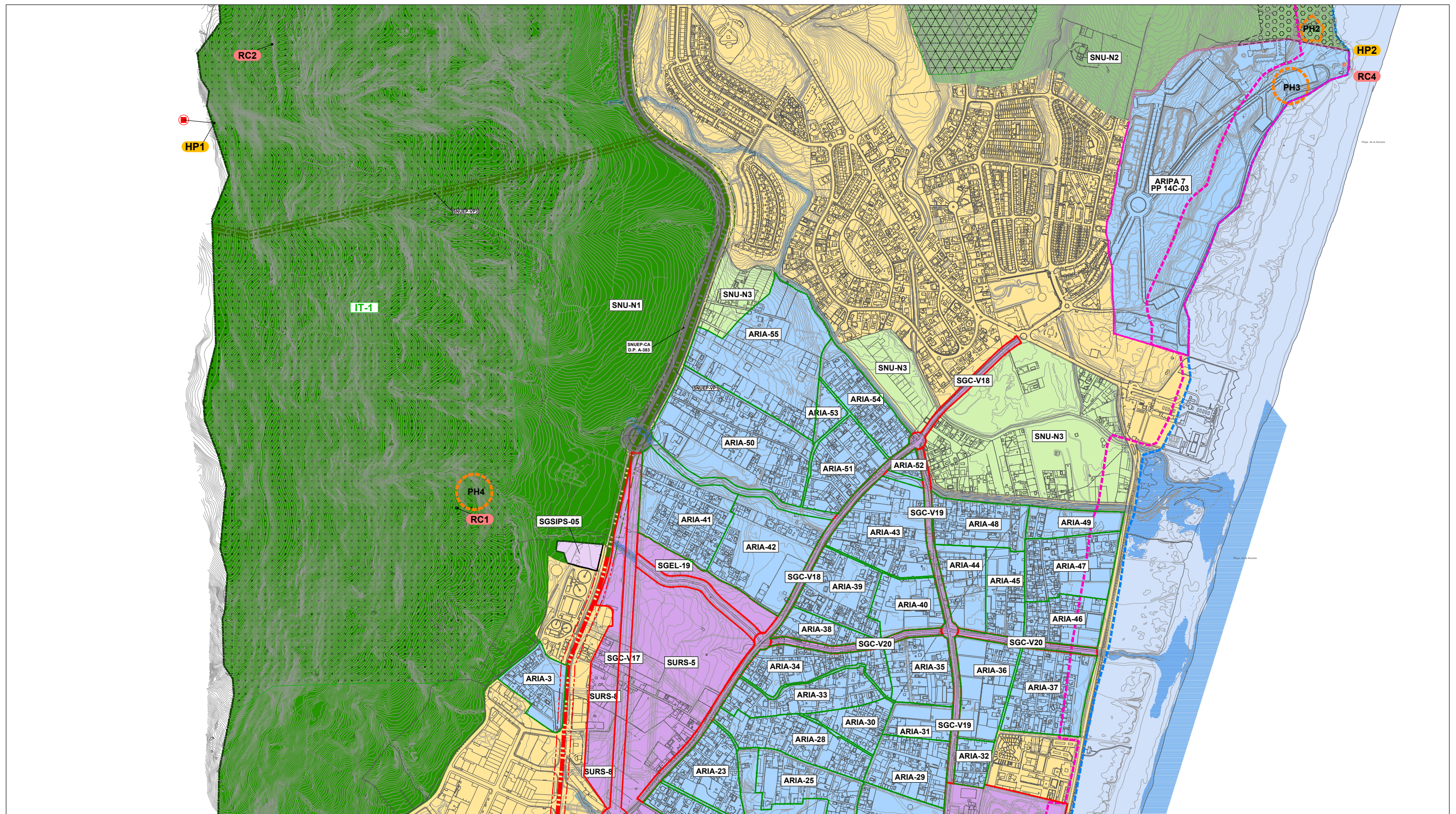
Escala:Gráfica

Nº Plano:

OE.CLA.00

Fdo. José Seguí Pérez -Arquitecto Director

ESTUDIO SEGUI ARQUITECTURA Y PLANEAMIENTO www.estudiosegui.com



SUELO URBANO

Suelo Urbano Consolidado

Ordenanza directa (SUC)

Actuaciones de equipamiento (AE)

Plan Especial Re-urbanización (PERU)

Actuaciones Asistemáticas (AA)

Suelo Urbano No Consolidado

Sector (SUNC)

A. de Reforma Interior (ARI)

A.R.I. Planeamiento Aprobado (ARIPA)

A.R.I. Asentamientos Urbanísticos (ARIA)

A. Homogéneas (AH)

SUELO URBANIZABLE

SURS Suelo Urbaniz. Sectorizado

SURNS Suelo Urbaniz. No Sectorizado

SUELO NO URBANIZABLE

SNU ESPECIAL PROT. POR LEGISLACION ESPECIFICA

Carreteras Estatales (SNUEP-CE) *

SNUEP-CE D.P. N-351/N-340

SNUEP-CE D.P. A-383

Carreteras Autonómicas (SNUEP-CA) *

SNUEP-CA D.P. A-383

Recursos Hídricos (SNUEP-RH) *

SNUEP-RH D.P.H.

SNUEP-RH Zonas inundables

Recursos Costas (SNUEP-C)

SNUEP-C D.P.M.T.

Vías Pecuarías (SNUEP-VP)

SNUEP-VP1 Cordel del Zabal Alto y Puerto del Higuérón. 37,61 m 11022001. Deslindada 10.01.2006 (BOJA nº25 7.2.2006) Sin deslindar propuesta su desafectación (1)

SNUEP-VP2. Cordel del Puente Mayorga. 37,61 m 11022002. Sin deslindar propuesta su desafectación (1)

SNUEP-VP3. Vereda de la Sierra Carbonera 20,89 m 11022003. Sin deslindar

Patrimonio Histórico artístico (SNUEP-PH)

PH1 SNUEP-PH1

PH2 SNUEP-PH2

PH3 SNUEP-PH3

PH4 SNUEP-PH4

SNU ESPECIAL PROT. POR PLANIFICACIÓN TERRITORIAL

Zonas Interés Territorial (SNUEP-IT)

SNUEP-IT1 Sierra Carbonera

SNUEP-IT2 Santa Margarita

Hitos paisajísticos (SNUEP-HP)

HP1 SNUEP-HP1 Sierra Carbonera

HP2 SNUEP-HP2 Torre Nueva

SNUEP-CL Corredor Litoral

Recursos culturales (SNUEP-RC)

RC1 SNUEP-RC 1 Cueva del Agua

RC2 SNUEP-RC2 Cueva del Extremo Sur

RC3 SNUEP-RC3 Ruinas de Santa Barbara

RC4 SNUEP-RC4 Ruinas de Torrenueva

RC5 SNUEP-RC5 Cortijo del Puerto

Divisoria Visual (SNUEP-DV)

SNUEP-DV Sierra Carbonera

SUELO NO URBANIZABLE DE CARÁCTER NATURAL

SNU-N1 Sierra Carbonera

SNU-N2 Levante

SNU-N3 Charcones

Excmo. Ayuntamiento de LA LÍNEA DE LA CONCEPCIÓN

DOCUMENTO DE REVISIÓN DEL PLAN GENERAL DE ORDENACIÓN URBANA (Ley 7/2002 de Ordenación Urbanística de Andalucía)

APROBACIÓN PROVISIONAL (2020)

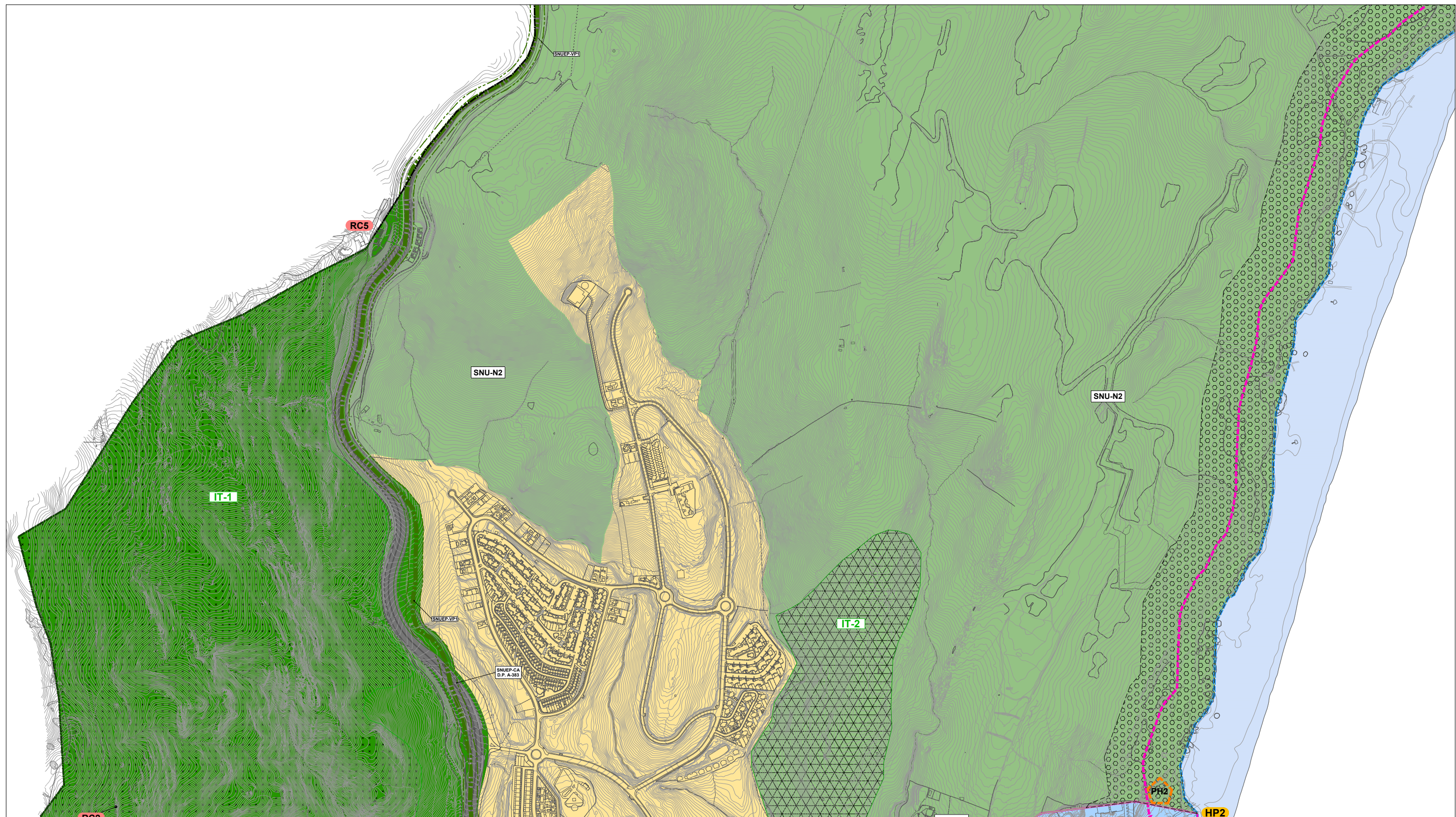
ORDENACIÓN ESTRUCTURAL: CLASIFICACIÓN DEL SUELO

Escala: 1/10.000

Nº Plano: **OE.CLA.03**

Fdo. José Seguí Pérez -Arquitecto Director

ESTUDIO SEGUI
ARQUITECTURA Y PLANEAMIENTO
www.estudiosegui.com



SUELO URBANO

Suelo Urbano Consolidado

Ordenanza directa (SUC)

Actuaciones de equipamiento (AE)

Plan Especial Re-urbanización (PERU)

Actuaciones Asistemáticas (AA)

Suelo Urbano No Consolidado

Sector (SUNC)

A. de Reforma Interior (ARI)

A.R.I. Planeamiento Aprobado (ARIPA)

A.R.I. Asentamientos Urbanísticos (ARIA)

A. Homogéneas (AH)

SUELO URBANIZABLE

SURS Suelo Urbaniz. Sectorizado

SURNS Suelo Urbaniz. No Sectorizado

SUELO NO URBANIZABLE

SNU ESPECIAL PROT. POR LEGISLACION ESPECIFICA

Carreteras Estatales (SNU-CE)*

SNU-CE D.P. N-351/N-340

SNU-CE D.P. A-383

Carreteras Autonómicas (SNU-CA)*

SNU-CA D.P. A-383

Recursos Hídricos (SNU-RH)*

SNU-RH D.P.H.

SNU-RH Zonas inundables

Recursos Costas (SNU-C)

SNU-C D.P.M.T.

Patrimonio Histórico artístico (SNU-PH)

PH1 SNU-PH1

PH2 SNU-PH2

PH3 SNU-PH3

PH4 SNU-PH4

Vías Pecuarias (SNU-VP)

SNU-VP1 Cordel del Zabal Alto y Puerto del Higuern. 37,61 m 11022001. Deslindada 10.01.2006 (BOJA nº25 7.2.2006) Sin deslindar propuesta su desafectación (1)

SNU-VP2. Cordel del Puente Mayorga. 37,61 m 11022002. Sin deslindar propuesta su desafectación (1)

SNU-VP3. Vereda de la Sierra Carbonera 20,89 m 11022003. Sin deslindar

SNU ESPECIAL PROT. POR PLANIFICACIÓN TERRITORIAL

Zonas Interés Territorial (SNU-IT)

SNU-IT1 Sierra Carbonera

SNU-IT2 Santa Margarita

Hitos paisajísticos (SNU-HP)

HP1 SNU-HP1 Sierra Carbonera

HP2 SNU-HP2 Torre Nueva

SNU-CL Corredor Litoral

SUELO NO URBANIZABLE DE CARÁCTER NATURAL

SNU-N1 Sierra Carbonera

SNU-N2 Levante

SNU-N3 Charcones

Recursos culturales (SNU-RC)

RC1 SNU-RC 1 Cueva del Agua

RC2 SNU-RC2 Cueva del Extremo Sur

RC3 SNU-RC3 Ruinas de Santa Barbara

RC4 SNU-RC4 Ruinas de Torrenueva

RC5 SNU-RC5 Cortijo del Puerto

Divisoria Visual (SNU-DV)

SNU-DV Sierra Carbonera

Excmo. Ayuntamiento de LA LÍNEA DE LA CONCEPCIÓN

DOCUMENTO DE REVISIÓN DEL PLAN GENERAL DE ORDENACIÓN URBANA
(Ley 7/2002 de Ordenación Urbanística de Andalucía)

APROBACIÓN PROVISIONAL
(2020)

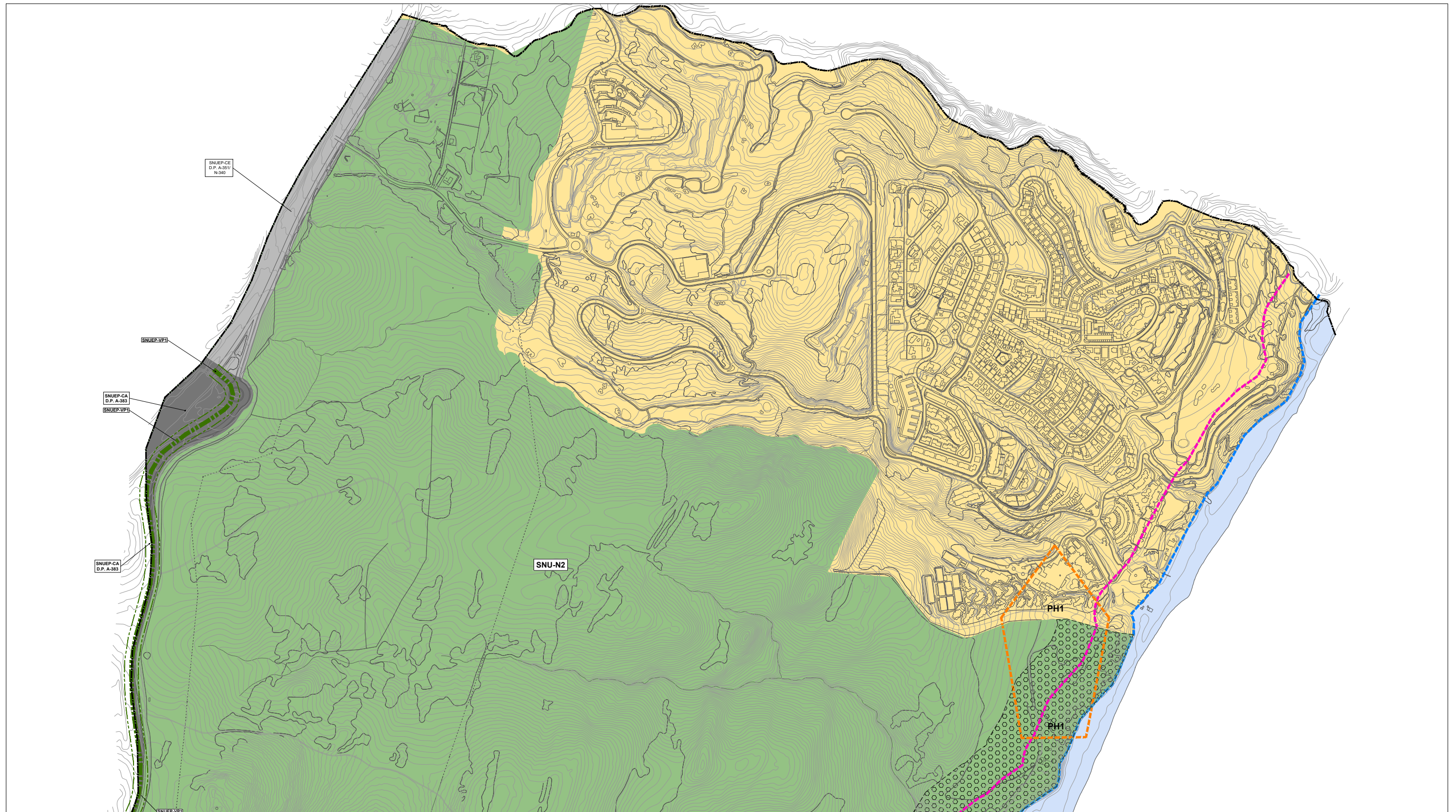
ORDENACIÓN ESTRUCTURAL: CLASIFICACIÓN DEL SUELO

Escala: 1/10.000

Nº Plano: **OE.CLA.04**

Fdo. José Seguí Pérez -Arquitecto Director

ESTUDIO SEGUI
ARQUITECTURA Y PLANEAMIENTO
www.estudiosegui.com



SUELO URBANO

Suelo Urbano Consolidado

Ordenanza directa (SUC)

Actuaciones de equipamiento (AE)

Plan Especial Re-urbanización (PERU)

Actuaciones Asistemáticas (AA)

Suelo Urbano No Consolidado

Sector (SUNC)

A. de Reforma Interior (ARI)

A.R.I. Planeamiento Aprobado (ARIPA)

A.R.I. Asentamientos Urbanísticos (ARIA)

A. Homogéneas (AH)

SUELO URBANIZABLE

SURS Suelo Urbaniz. Sectorizado

SURNS Suelo Urbaniz. No Sectorizado

SUELO NO URBANIZABLE

SNU ESPECIAL PROT. POR LEGISLACION ESPECIFICA

Carreteras Estatales (SNUEP-CE) *

SNUEP-CE D.P. N-351/N-340

Carreteras Autonómicas (SNUEP-CA) *

SNUEP-CA D.P. A-383

Recursos Hídricos (SNUEP-RH) *

SNUEP-RH D.P.H.

SNUEP-RH Zonas inundables

Recursos Costas (SNUEP-C)

SNUEP-C D.P.M.T.

Patrimonio Histórico artístico (SNUEP-PH)

PH1 SNUEP-PH1

PH2 SNUEP-PH2

PH3 SNUEP-PH3

PH4 SNUEP-PH4

Vías Pecuarias (SNUEP-VP)

SNUEP-VP1 Cordel del Zabal Alto y Puerto del Higuérón. 37,61 m 11022001. Deslindada 10.01.2006 (BOJA nº25 7.2.2006) Sin deslindar propuesta su desafectación (1)

SNUEP-VP2. Cordel del Puente Mayorga. 37,61 m 11022002. Sin deslindar propuesta su desafectación (1)

SNUEP-VP3. Vereda de la Sierra Carbonera 20,89 m 11022003. Sin deslindar

SNU ESPECIAL PROT. POR PLANIFICACIÓN TERRITORIAL

Zonas Interés Territorial (SNUEP-IT)

SNUEP-IT1 Sierra Carbonera

SNUEP-IT2 Santa Margarita

Hitos paisajísticos (SNUEP-HP)

HP1 SNUEP-HP1 Sierra Carbonera

HP2 SNUEP-HP2 Torre Nueva

SNUEP-CL Corredor Litoral

Recursos culturales (SNUEP-RC)

RC1 SNUEP-RC 1 Cueva del Agua

RC2 SNUEP-RC2 Cueva del Extremo Sur

RC3 SNUEP-RC3 Ruinas de Santa Barbara

RC4 SNUEP-RC4 Ruinas de Torrenueva

RC5 SNUEP-RC5 Cortijo del Puerto

Divisoria Visual (SNUEP-DV)

SNUEP-DV Sierra Carbonera

SUELO NO URBANIZABLE DE CARÁCTER NATURAL

SNU-N1 Sierra Carbonera

SNU-N2 Levante

SNU-N3 Charcones

1 2 3 4 5

Excmo. Ayuntamiento de

LA LÍNEA DE LA CONCEPCIÓN

DOCUMENTO DE REVISIÓN DEL PLAN

GENERAL DE ORDENACIÓN URBANA

(Ley 7/2002 de Ordenación Urbanística de Andalucía)

APROBACIÓN PROVISIONAL

(2020)

ORDENACIÓN ESTRUCTURAL:

CLASIFICACIÓN DEL SUELO

Escala: 1/10.000

Nº Plano:

⌚ **OE.CLA.05**

Fdo. José Seguí Pérez -Arquitecto Director

ESTUDIO SEGUI

ARQUITECTURA Y PLANEAMIENTO

www.estudiosegui.com